

SO FEST! FORUM FRANCE FESTIVALS

rencontrez celles
et ceux qui créent
les rencontres.



PROGRAMME



SoFEST! Forum France Festivals, est le temps d'échanges et de réflexions 100% dédié aux festivals. Participez à une mise en mouvement collective sur les enjeux actuels des festivals !

Prenez votre pass : <https://bit.ly/4h2oIuS>

13&14
MARS
2025

La Comédie,
CDN de Reims

Prenez votre pass sur : <https://bit.ly/4h2oIuS>



9h – 10h : Accueil café et récupération des badges – HALL

10h – 10h30 : Plénière d'ouverture – GRANDE SALLE

10h30 – 13h : État des lieux du secteur et Grand débat – GRANDE SALLE

Le modèle festival sous tension
Quels défis ? Quelles adaptations encourager ?
Comment les politiques publiques l'accompagnent ?

GRANDE SALLE

PETITE SALLE

AUDITORIUM
places limitées

STUDIO
places limitées

14h30 – 16h
Grand Débat

Festivals, le défi du
management

14h30 – 16h
Atelier – Conférence

Assurances : risques
économiques et
climatiques

14h15 – 16h15
Atelier

Transformation
économique et
écologique par la
coopération
territoriale

14h30 – 16h
Atelier

Actualité sociale
du secteur
culturel

16h15 – 17h45
Table-ronde

Festivals et enjeux de
mobilité dans la
Région Grand Est

16h15 – 18h15
Atelier Solutions

Partager et mutualiser
votre matériel,
repenser vos
gobelets réutilisables :
Découvrez BotCup &
Le Matériel Partagé

16h15 – 18h15
Atelier

Perspectives
d'avenir : à quoi
pourrait ressembler
un festival en 2050 ?

16h15 – 17h45
Atelier

Du prêt-à-porter au
sur-mesure : quels
leviers pour réaliser
vos projets emploi et
formation en 2025 ?

19h : Networking et cocktail à la Mairie de Reims

À l'invitation du festival Les Flâneries Musicales de Reims et du Crédit Coopératif

Champagne offert par la maison Vranken-Pommery



10h00 – 10H30
Grande Salle

PLÉNIÈRE D'OUVERTURE

- Chloé Dabert, artiste-directrice de la Comédie, Centre Dramatique National de Reims
- Claire Taittinger, présidente, Festival Flâneries Musicales de Reims
- Maria-Carmela Mini, présidente, France Festivals
- Arnaud Robinet, maire de Reims
- Rachida Dati, ministre de la Culture (sous réserve)

10h30 – 13H00
Grande Salle

ÉTAT DES LIEUX DU SECTEUR ET GRAND DÉBAT

Keynote

- Thomas Paris, économiste, professeur associé et chercheur, CNRS et HEC

Baromètre des festivals 2024

- Edwige Millery, chargée d'études et référente du pôle Dynamiques territoriales, DEPS, ministère de la Culture

Les paradoxes actuels du secteur

- Emmanuel Négrier, directeur de recherche, CNRS et CEPPEL

Le modèle festival sous tension

Quels défis ? Quelles adaptations encourager ? Comment les politiques publiques l'accompagnent ?

Le diagnostic des difficultés et tensions à l'œuvre est déjà connu : inflation, hausse des coûts - notamment artistiques et techniques - difficultés croissantes à atteindre l'équilibre financier, exposition croissante aux aléas climatiques, transformation des pratiques culturelles et enjeux de renouvellement des publics, évolution de la place des festivals dans le parcours des artistes...

Si les festivals doivent repenser leurs modèles pour les rendre à la fois plus résilients et soutenables économiquement, les pouvoirs publics ont un rôle déterminant à jouer dans l'accompagnement de cette transformation. En tant qu'acteurs clés, peuvent-ils jouer un rôle d'accélérateur en soutenant des démarches d'adaptation économiques et en apportant des cadres incitatifs ? Pour quel type de festivals ? Quels objectifs et quels moyens ?

Avec la participation de :

- Delphine Benassy , vice-présidente Culture de la Région Centre-Val-de-Loire, Association des Régions de France
- Marie-Pia Bureau, directrice, Office national de diffusion artistique
- Jean-Baptiste Gourdin, président, Centre National de la Musique
- Alexie Lorca, maire-adjointe, Mairie de Montreuil et vice-présidente, FNCC
- Christopher Miles, directeur général de la création artistique, ministère de la Culture (sous réserve)
- Paul Rondin, directeur, Cité internationale de la langue française - Château de Villers-Cotterêts

Modération : Catherine Boissière



14h30 – 16H00
Grande Salle

GRAND DÉBAT

Keynote : Thierry Teboul, directeur général, AFDAS

Festivals, le défi du management

Le sujet du management a longtemps été tabou dans le secteur du spectacle. Alors que les problématiques managériales se complexifient, les professionnels du secteur du spectacle peinent à établir des règles et des principes adaptés bien que ce secteur valorise son exceptionnalité et sa différence.

Compte-tenu de leur temporalité, les festivals sont des événements qui nécessitent une organisation sans faille. Le management des équipes représente un défi de taille, où la coordination, la communication et la gestion des ressources humaines sont primordiales pour asseoir la réputation et le succès durable d'un festival.

Après la sortie du livre en septembre dernier *En finir avec les idées fausses sur le management dans la culture** nous proposons d'explorer les différentes facettes de ce défi.

Avec la participation de :

- Fabrice Benkimoun, délégué aux politiques professionnelles et sociales des auteurs et aux politiques de l'emploi, DGCA, ministère de la Culture
- Nicolas Bucher, membre du Bureau, Scène Ensemble
- Maria-Carmela Mini, directrice, Festival Latitudes contemporaines
- Frédéric Olivennes, directeur général, Audiens
- Malika Séguineau, directrice générale, Ekhoscènes

Modération : Claire Guillemain, Politismos

14h30 – 16H00
Petite Salle

ATELIER – CONFÉRENCE

Assurances : risques économiques et climatiques

Vous organisez ou produisez un festival et vous vous demandez quelles assurances sont nécessaires pour sécuriser votre activité ? Face aux enjeux climatiques et économiques croissants, vous vous interrogez sur l'avenir des relations entre festivals et secteur des assurances du spectacle vivant ?

- Antonella Spinella, directrice département spectacles, événements et audiovisuel, Diot-Siaci

Organisé avec le Centre National de la Musique

14h15 – 16H15
Auditorium

ATELIER

COMPLET

Transformation économique et écologique par la coopération territoriale

Comment repenser nos modèles économiques au service de la transformation écologique ? Coopérer, de quoi parle-t-on ? Cet atelier propose une voie possible pour accompagner les acteurs culturels et leurs organisations dans des dynamiques de coopération.

- Solweig Barbier, déléguée générale, ARVIVA
- Sandro De Gasparo, codélégué général, Institut Européen de l'Économie de la Fonctionnalité et de la Coopération (IE-EFC)

JEUDI 13 MARS

Programme détaillé



14h30 – 16H00
Studio

ATELIER

Actualité sociale du secteur culturel

Cet atelier propose de faire une mise à jour sur les changements réglementaires en 2025, leurs impacts en paie et les évolutions produits chez GHS.

- Drissia Landragin, responsable produit, GHS
- David Lescure, président, GHS

Organisé avec GHS (sPAIEctacle)

16h15 – 17H45
Grande Salle

TABLE-RONDE

Festivals et enjeux de mobilité dans la région Grand Est

Le focus Grand-Est offrira un espace de réflexion et d'échanges autour des enjeux environnementaux auxquels les festivals de la région sont confrontés. Ce moment permettra d'explorer la mobilité en lien avec les spécificités territoriales et les défis posés notamment par la ruralité, ainsi que la coordination des politiques culturelles et écologiques à l'échelle régionale.

En s'appuyant sur des initiatives en cours, cette table-ronde favorisera la mise en commun d'idées, de bonnes pratiques et de pistes d'action pour accompagner les festivals dans leur transition écologique et pour renforcer les dynamiques de coopération entre les acteurs culturels, états et collectivités territoriales de la région Grand-Est.

Avec la participation de :

- Fabian Chappuis, co-directeur, Othe-Armance Festival
- Florence Forin, directrice régionale adjointe déléguée, chargée de la création, DRAC Grand-Est
- Valérie Lahouel, directrice adjointe du Pôle Culture, du Patrimoine et de la Mémoire, Région Grand Est – Site de Metz
- Christophe Pereira, directeur, Montier Festival Photo

Modération : Eve Lombart, présidente du Cofees et administratrice générale du Festival d'Avignon

16h15 – 18H15
Auditorium

ATELIER

COMPLET

Perspectives d'avenir : à quoi pourrait ressembler un festival en 2050 ?

Le CNMLab a publié en juin dernier une étude prospective présentant 4 scénarios d'évolution de la filière musicale, dans une perspective de neutralité carbone de l'économie française à l'horizon 2050 : « SPOT – Scénarios Prospectifs pour Orienter la Transition ». À partir des hypothèses proposées, vous devrez dessiner votre vision de l'expérience festivalière en 2050 dans le cadre du scénario contraint qui vous sera attribué.

Organisé avec le Centre National de la Musique



16h15 – 17H45
Studio

ATELIER

Du prêt-à-porter au sur-mesure : quels leviers pour réaliser vos projets emploi et formation en 2025 ?

Transitions économiques, numériques, écologiques et sociétales, évolutions des attentes des publics, les festivals font face à de nombreuses mutations et de nouveaux défis RH. L'Afdas vous propose de répondre à vos questions concernant le développement des compétences dans votre structure.

- Agnès Giangrande, directrice du développement et du réseau, AFDAS

Organisé avec l'AFDAS

16h15 – 18H15
Petite Salle

ATELIER SOLUTIONS

Partager et mutualiser votre matériel, repenser vos gobelets réutilisables : découvrez BotCup & Le Matériel Partagé !

Botcup révolutionne le modèle économique du gobelet réutilisable. C'est une nouvelle approche du réemploi, pensée pour les festivals qui veulent conjuguer rentabilité, expérience utilisateur, et impact environnemental positif. À travers un produit innovant, pratique et sécurisé, Botcup réinvente comment utiliser vertueusement le gobelet réutilisable.

Rejoignez cet atelier interactif et collaboratif, et comprenez comment cette nouveauté peut s'adapter à votre événement !

Le Matériel Partagé (LMP) est un logiciel qui permet de gérer, prêter, louer ou mutualiser tout type de matériel, quel qu'il soit, en toute simplicité. Dites adieu aux tâches chronophages !

Lors de cet atelier, LMP vous invite à repenser la gestion de votre matériel et à tester en direct comment le partager, entre plusieurs acteurs culturels et festivals d'un même territoire !

Organisé avec Le Matériel Partagé et BotCup

VENDREDI 14 MARS



9h - 9h30 : Accueil café et récupération des badges - HALL

GRANDE SALLE

PETITE SALLE

AUDITORIUM places limitées

STUDIO places limitées

9h30 - 11h Grand Débat

Politiques de la transformation écologique et festivals

9h30 - 11h Atelier-Conférence

Diversifier ses ressources grâce aux fonds européens

9h30 - 11h Atelier

Miser sur le dialogue : la médiation comme outil dans la gestion des conflits

11h - 12h30 Table-ronde

Sois parfait·e !
Concilier son cœur de métier et les responsabilités RSE

11h - 12h30 Atelier

Satisfaction, motivation, engagement : comprendre pour utiliser les bons leviers

11h - 12h30 Atelier

Réduire le stress de ses équipes

14h - 15h30 Table-ronde

Contraintes écologiques et contraintes économiques : quelles articulations ?

14h - 15h30 Table-ronde

Accompagner la transition écologique des festivals dans les territoires : focus sur les régions PACA et Occitanie

14h - 15h30 Atelier

Faire dialoguer écologie et conditions de travail

14h - 15h30 Atelier solutions

Festi'Car, l'application de covoyage
Fairly, outil de diagnostic RSE pour le spectacle vivant

15h45 - 16h15 : Plénière conclusive - GRANDE SALLE



9h30 – 11H00
Grande Salle

GRAND DÉBAT

Keynote : Gwendolenn Sharp, coordinatrice, The Green Room

Politiques de la transformation écologique et festivals

Quelle collaboration et harmonisation des politiques européennes, d'État et territoriales ? Quels sont les grands enseignements du travail en commun, comment fait-on pour avancer ?

Une transformation écologique réussie dans le secteur des festivals doit reposer sur une collaboration étroite entre les acteurs locaux, les organisateurs et les pouvoirs publics, chacun jouant un rôle complémentaire.

Alors que les collectivités territoriales et l'État définissent des cadres stratégiques et réglementaires pour encourager des pratiques durables, les festivals, quant à eux, sont des laboratoires d'innovation locale, capables de mettre en œuvre des solutions concrètes comme des infrastructures écoresponsables, des systèmes de transport collectif pour les spectateurs, ou des démarches participatives sensibilisant le public aux enjeux environnementaux.

Une harmonisation des efforts et des cadres réglementaires est essentielle pour garantir une transformation écologique réussie.

Avec la participation de :

- Yohan Delmeire, directeur de la création artistique et des territoires, Ville de Bordeaux
- Béatrice Macé, vice-présidente culture, droits culturels, éducation artistique et culturelle, Région Bretagne
- Stéphane Segreto-Aguilar, directeur, Relais Culture Europe
- Sophie Zeller, cheffe du service du spectacle vivant, adjointe du directeur général de la création artistique, ministère de la Culture

Modération : Brice Arnaudeau, coordinateur général, Grabuge - réseau des musiques actuelles du Grand Est

9h30 – 11H00
Petite Salle

ATELIER-CONFÉRENCE

Diversifier ses ressources grâce aux fonds européens ?

Les fonds européens offrent de nombreuses possibilités de soutien à des initiatives culturelles et artistiques. Cet atelier vous permettra de découvrir les grands programmes de financement ainsi que leurs principaux objectifs : coopération internationale, innovation, développement durable, inclusion sociale... À travers des études de cas de festivals ayant mobilisé ces ressources, vous découvrirez comment intégrer une dimension européenne à vos projets et explorer de nouvelles sources de financement.

- Helena De Winter, consultante en coopérations européennes et développement international, cabinet Chapeau !



9h30 – 11H00
Auditorium

ATELIER

Miser sur le dialogue : la médiation comme outil dans la gestion des conflits

Les tensions et conflits impactent la qualité des relations de travail, aussi bien que la productivité. L'apparition de tension au sein d'équipes de festivals peut être favorisée par un certain nombre de facteurs, tels que la collaboration sur des temps courts, la différence de statuts entre membres d'une même équipe et l'affect lié au métier passion.

La médiation est un mode amiable de prévention et résolution des conflits qui mise sur la capacité des individus à trouver des solutions.

- France Charlet, médiatrice

Organisé avec France Charlet Médiation

11h00 – 12H30
Grande Salle

TABLE RONDE

Sois parfait-e ! Concilier son cœur de métier et les responsabilités RSE

Diriger et organiser un festival est un exercice qui nécessite une attention particulière à la programmation, à l'accueil du public, aux équilibres financiers, aux conditions de travail des équipes, à l'accueil de bénévoles éventuellement...

Cependant, au-delà des objectifs traditionnels de management et de gestion, les festivals sont de plus en plus attendus sur des questions d'impact environnemental, de diversité et d'inclusivité. Ces engagements, certes essentiels, demandent du temps et des ressources supplémentaires. Les organisateurs doivent donc trouver un équilibre entre leur cœur de métier et ces responsabilités.

Cette table ronde vise à nourrir les débats et dégager des pistes permettant de concilier ces deux dimensions, en mettant en lumière les défis et les opportunités qu'elles représentent pour les festivals d'aujourd'hui.

Avec la participation de :

- Franco Belletti, administrateur, Festival Ravenna (Italie)
- Michaël Dian, directeur, Festival de Chaillol
- Claire Fournier, assistante à la direction technique et chargée de prévention des risques, Festival Les Nuits de Fourvière
- Aurélie Hannedouche, directrice, SMA - Syndicat des Musiques Actuelles
- Clémence Lézier, responsable du soutien aux festivals, Centre National de la Musique
- Guillaume Villemot, délégué adjoint aux politiques professionnelles et sociales des auteurs et aux politiques de l'emploi, DGCA, ministère de la Culture

Modération : Stefano Arnaldi, directeur de la culture et des patrimoines, Ville de Reims

VENDREDI 14 MARS

Programme détaillé



11h00 – 12H30
Auditorium

ATELIER

COMPLET

Satisfaction, motivation, engagement : comprendre pour utiliser les bons leviers

Comprendre les mécanismes de la satisfaction, de la motivation et de l'engagement pour mieux mobiliser vos équipes. Identifiez des leviers à votre portée pour impliquer vos collaborateurs. Un temps de travail collaboratif pour trouver collectivement des solutions concrètes.

- Cyril Puig, Pogo développement

11h00 – 12H30
Studio

ATELIER

Réduire le stress de ses équipes

Le stress est-il inévitable ? La mission du manager est d'être le garant des conditions de travail des équipes. Cette responsabilité explique peut-être qu'en 2021 23 % des managers ont été touchés par un arrêt maladie, contre 13 % des salariés.

- Olivier Coldefy, Psychologue Clinicien

Organisé avec Thalie Santé

14h00 – 15H30
Grande Salle

TABLE-RONDE

Contraintes écologiques et contraintes économiques : quelles articulations ?

Il est possible de considérer la contrainte économique comme indépendante des enjeux écologiques auxquels font face les festivals, parmi lesquels un impératif de réduction de leurs impacts environnementaux et une nécessité de se préparer à l'occurrence d'événements climatiques de plus en plus imprévisibles. Cependant, dans quelle mesure est-il possible d'envisager la nécessaire transition écologique comme une opportunité pour refondre nos modèles organisationnels, et construire des modèles économiques eux aussi robustes et durables ?

Avec la participation de :

- Natalia Oszkó-Jakab, directrice, Valley of Arts Festival (Hongrie)
- Gwendolenn Sharp, coordinatrice, The Green Room
- Julien Sauvage, directeur général, Festival Cabaret Vert

Modération : Solweig Barbier, déléguée générale, ARVIVA



14h00 – 15h30
Petite Salle

TABLE-RONDE

Accompagner la transition écologique des festivals dans les territoires : focus sur les régions PACA et Occitanie

À la faveur des États généraux des festivals, le ministère de la Culture a adopté, fin 2021, une Charte pour le développement durable des festivals, accompagnée dès 2022 par des aides transversales pour soutenir les festivals face aux défis écologiques et sociétaux.

Ce nouveau cadre d'intervention, mis en oeuvre dans les territoires par les DRAC en concertation avec les collectivités territoriales et les réseaux régionaux de festivals ou d'évènements écoresponsables, a été renforcé en 2024 par le Cadre d'action et de transformation pour la transition écologique (CACTE), actuellement en cours de déploiement.

Cette table ronde mettra en lumière l'accompagnement de la transition écologique des festivals dans les régions Occitanie et Provence-Alpes-Côte d'Azur (PACA).

Avec la participation de :

- Véronique Fermé, responsable développement et animation, COFEES
- Béatrice Magnier, coordinatrice, Elémen'terre
- Morgane Baer, administratrice, Festival Constellations, Kubilai Khan investigations
- Pierre Baux, codirecteur, Festival 543 de Coustouges

Modération :

- *Lucie Elgoyhen, chargée de la coordination de la politique en faveur des festivals dans le domaine de la création, DGCA, ministère de la Culture*
- *Maxime Gueudet, chargé de mission transition écologique de la création, DGCA, ministère de la Culture*



14h00 – 15H30
Auditorium

ATELIER

Faire dialoguer écologie et conditions de travail

Quelles sont les conséquences de la transition écologique sur les organisations et les conditions de travail ? Les travailleurs et travailleuses disent souvent percevoir les conséquences sur les emplois et le reclassement de personnel.

En revanche, l'impact des questions écologiques sur leurs conditions de travail n'est pas facilement identifiable. Pour que la transition écologique ne se fasse pas au détriment des travailleurs, cet atelier propose d'initier une discussion pour construire une réflexion sur ce sujet.

- Aline Dronne Caron, chargée de mission, ARACT Grand Est
- Amelie Pierre, chargée de mission, ARACT Grand Est

Organisé avec l'ARACT Grand Est

14h00 – 15H30
Studio

ATELIER SOLUTIONS

Découvrez Festi'Car, l'application de covoyage culturel !

Réduisez l'impact carbone de la venue de vos publics !

Bienvenue dans l'univers de Festicar ! Nous allons parler de covoiturage et de covoyage culturel, d'impact carbone lié à la mobilité des publics et d'accessibilité culturelle. Festicar vise à changer les habitudes pour un spectacle vivant plus écologique et plus inclusif. Nous serions ravis de vous inclure dans cette démarche innovante.

Organisé avec Festi'Car

Faites votre diagnostic RSE avec Fairly !

Le Fairly Score est un outil de diagnostic RSE complet pour les structures du spectacle vivant.

Cette solution permet de situer votre activité sur trois scores d'impact :

- Empreinte carbone (à l'aide d'un calculateur intégré)
- Autres dimensions de l'impact environnemental (biodiversité, eau, déchets, etc.)
- Impacts économiques et sociaux (parité, inclusion, impact local, etc.)

Venez découvrir la solution, et plus particulièrement le « mode événement » destiné aux organisateurs de festivals.

Organisé avec Fairly

COMMENT VENIR ?



La **Comédie, Centre Dramatique National de Reims** se situe
Parvis Chaussée Bocquaine, Esplanade André Malraux, 51100 Reims

Depuis Paris :

Train réguliers (45 minutes de trajet environ depuis la Gare de l'Est)

Venir en transport en commun :

- Tram ligne A ou B : Arrêt Comédie
- Bus ligne 1, 7, 8, 30 : Arrêt Comédie

Venir en vélo :

- Parking vélo : Esplanade André Malraux
- ZébullO, vélo en libre-service : Station Comédie

Venir en voiture :

Pour vos déplacements en voiture, songez à Festi'Car !

Lien vers la plateforme dédiée au covoiturage durant SoFEST! Forum France Festivals :

<https://francefestivals.festicar.io/fr>

- Autoroute A344 (sortie Reims centre)
- Parking à proximité : Stade Auguste Delaune
- Parking PMR : chaussée Bocquaine (2 places)

PARTENAIRES





SoFEST ! Forum France Festival est un éco-événement

France Festivals a collaboré avec **Jazzus-coopérative culturelle** qui accompagne les acteurs de l'événementiel et de la culture pour favoriser l'écoresponsabilité de leurs manifestations sur la base d'une **charte des éco-manifestations**. Antenne locale du réseau **EMA** (Éco-Manifestations Alsace) et **EMERGE** (Éco-Manifestation réseau Grand-Est), Jazzus a apporté son expertise dans ce domaine.

Ainsi, **SoFEST ! Forum France Festivals** s'inscrit dans une démarche de transition écologique, affirmant son ambition de réduire son impact environnemental et d'adopter **une organisation plus durable pour ses événements professionnels**.

L'événement a obtenu une labellisation dans le cadre de la **Charte des Éco-manifestations** du réseau **EMERGE**. Le **label de niveau 2** a été décerné à **SoFEST ! Forum France Festivals**, témoignant de son engagement.

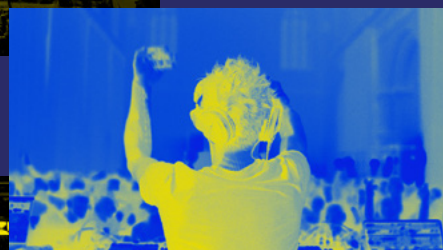
Cette charte repose sur une centaine de pratiques écoresponsables réparties en huit grands domaines : **gestion globale, actions sociétales, déchets, communication, déplacements, énergie et eau, alimentation** et **sensibilisation**.

Chaque domaine propose une série de mesures à mettre en œuvre avant et pendant l'événement. Leur succès repose sur une coopération active entre toutes les structures organisatrices, dans un esprit collectif et durable. France Festivals a pris plusieurs engagements à l'occasion de l'événement. Parmi eux, le tri et la valorisation des déchets du forum, une incitation au co-voyage via la plateforme Festicar ou encore un cahier des charges pour les prestataires de nos déjeuners et de la soirée professionnelle (option végétarienne, éléments de saison, bios et locaux).



SO FEST! FORUM FRANCE FESTIVALS

rencontrez celles
et ceux qui créent
les rencontres.



@crédits photos

Patrick Berger, Festival Petits et Grands

Anais Bellanger, NAME Festival

Raoul Gilibert, Passages Transfestival

Jean-Pierre Gilson, Festival des Forêts

Prenez votre pass :

<https://bit.ly/4h2oluS>

